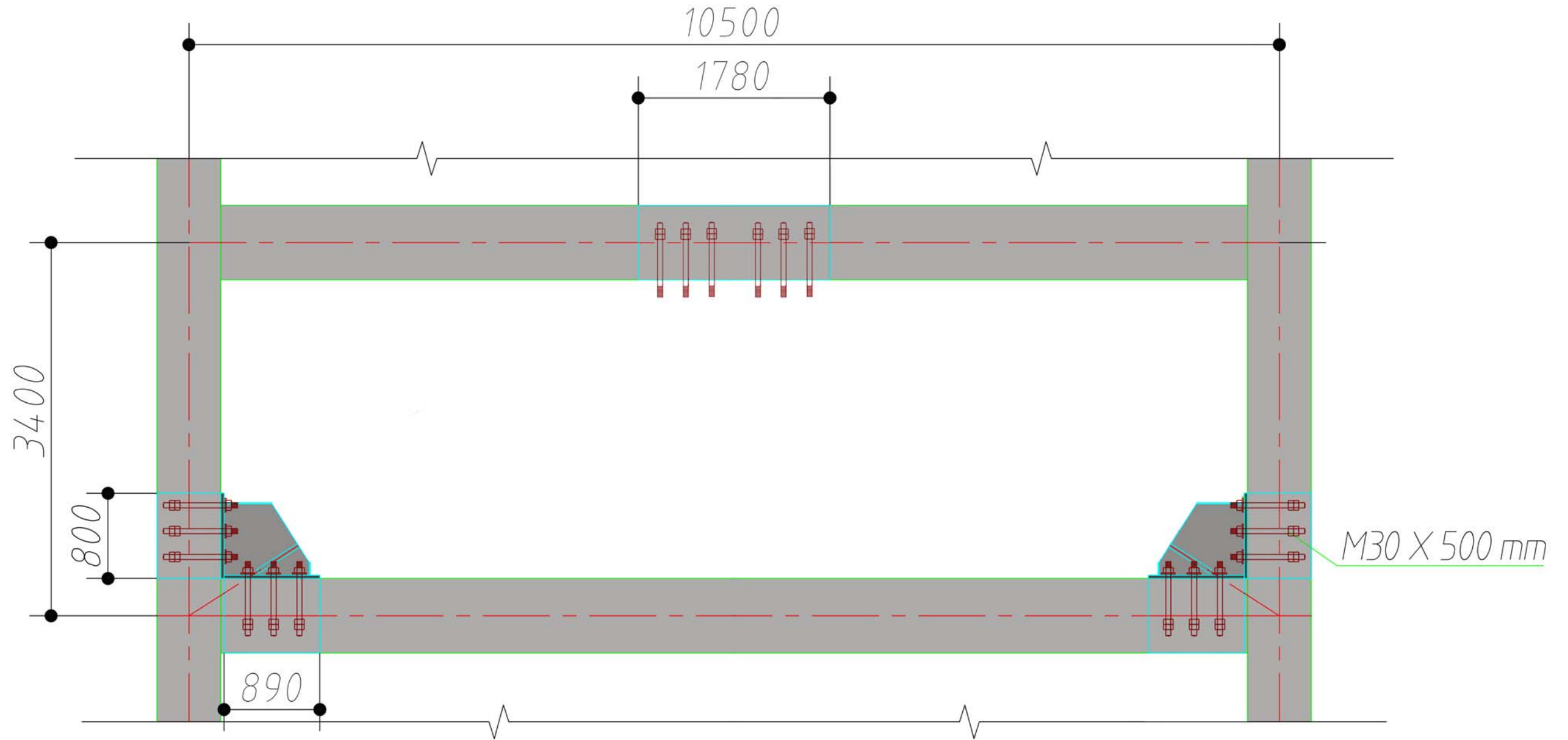
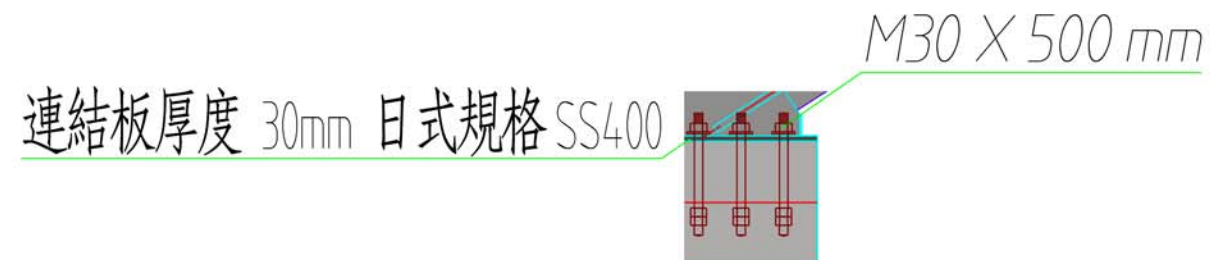


UBB 施工步驟一

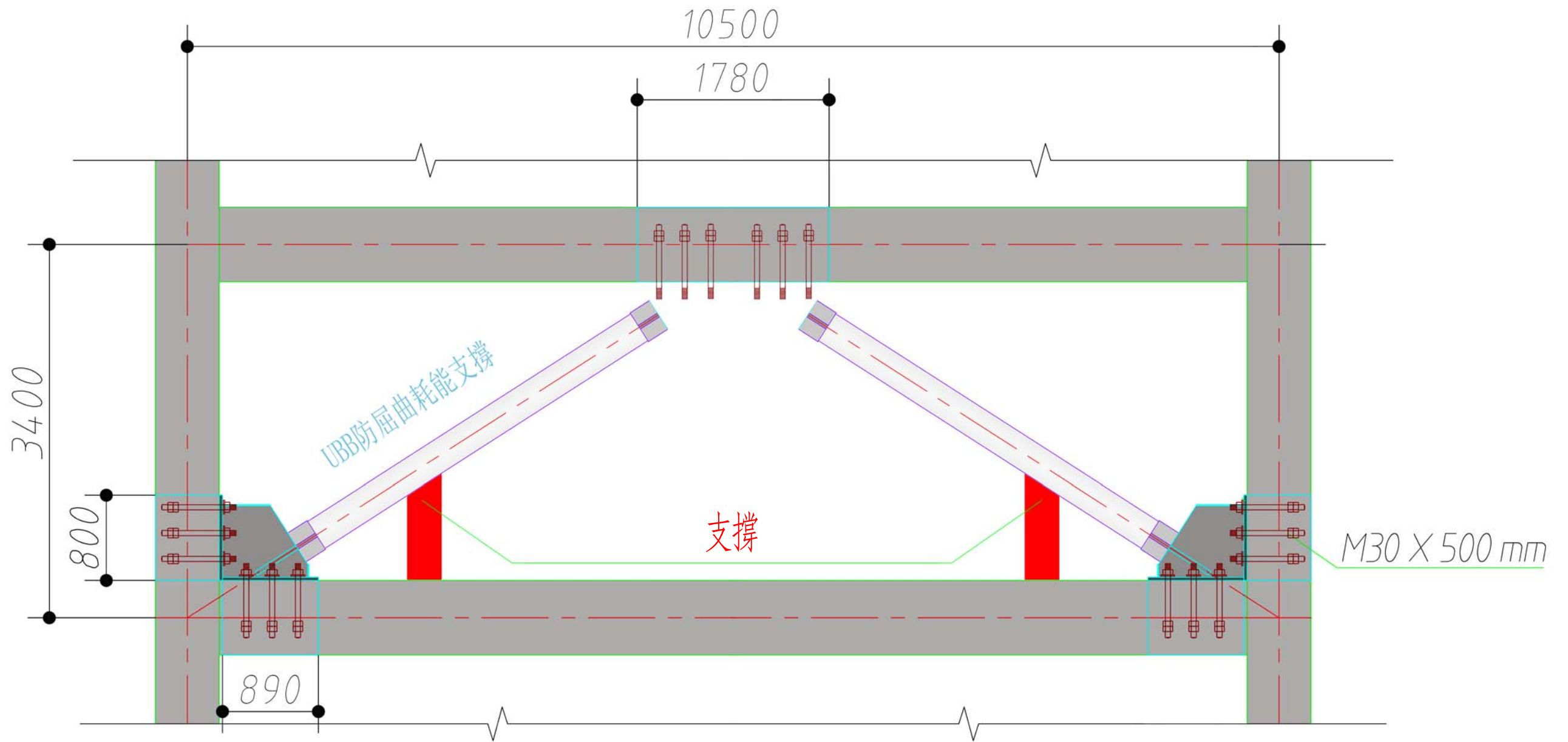


支撐立面連接布置圖



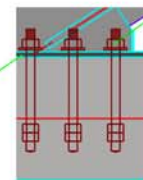
550型 UBB防屈曲耗能支撐 立面圖	UBB 圖號: 550型			
	圖樣標記	數量	重量	比例
				1:40
	共 張	第 張		
日本オムニ工業株式會社				

UBB 施工步驟二



支撐立面連接布置圖

連結板厚度 30mm 日式規格 SS400



M30 X 500 mm

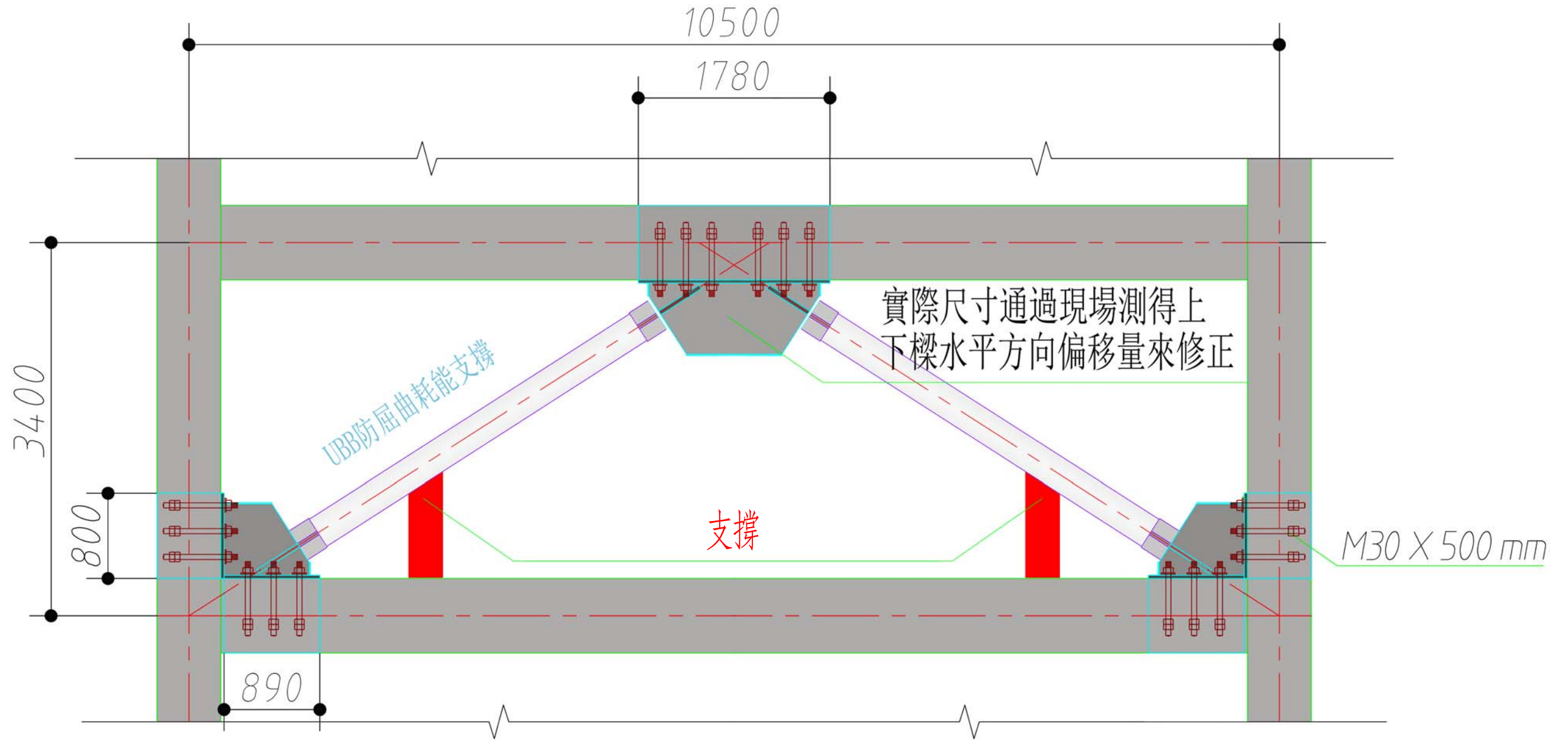
550型 UBB防屈曲耗能支撐
立面圖

UBB 圖號: 550型

圖樣標記	數量	重量	比例
			1:40
共	張	第	張

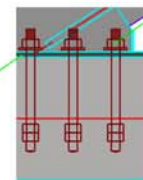
日本オムニ工業株式會社

UBB 施工步驟 三



支撐立面連接布置圖

連結板厚度 30mm 日式規格 SS400



M30 X 500 mm

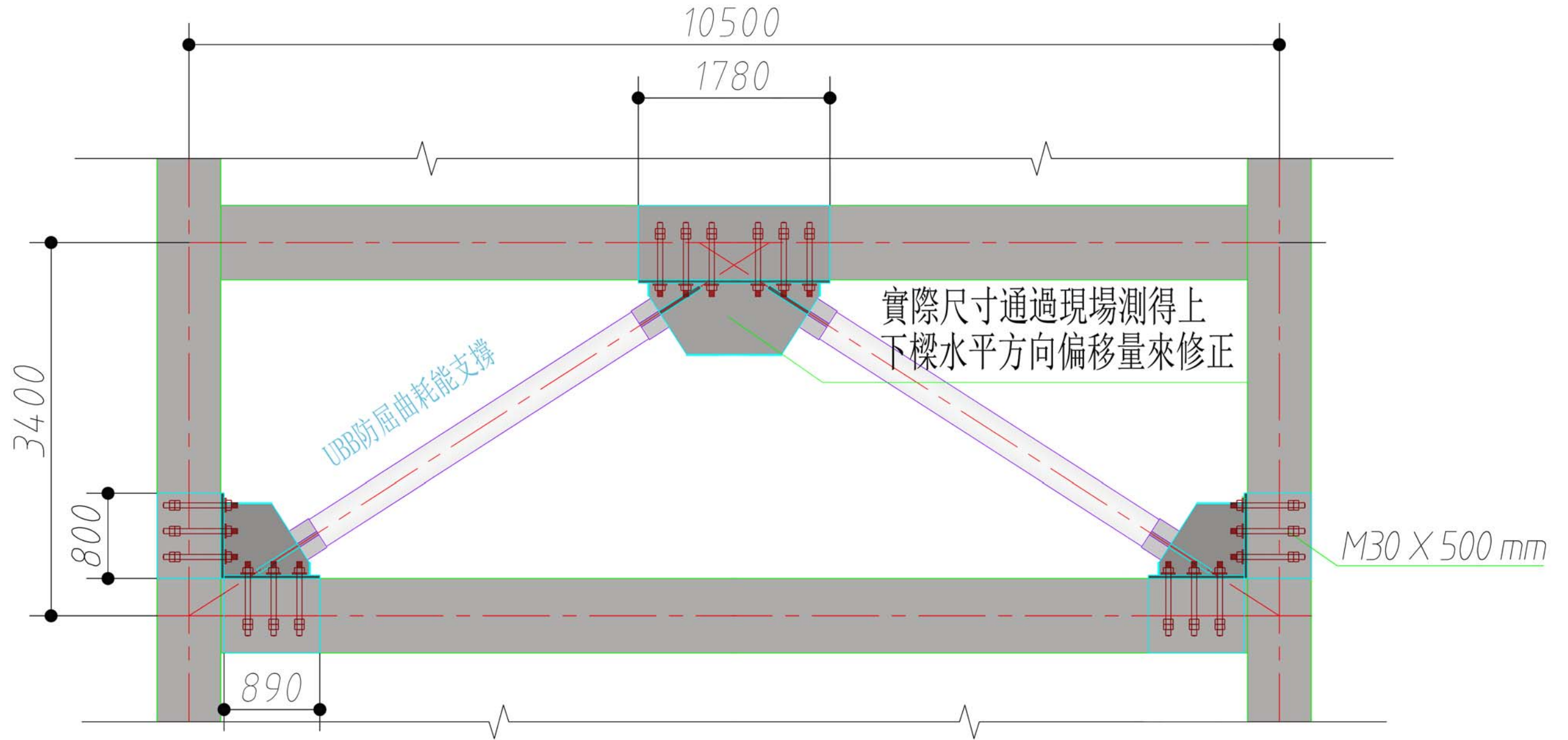
550型 UBB防屈曲耗能支撐
立面圖

UBB 圖號: 550型

圖樣標記	數量	重量	比例
			1:40
共	張	第	張

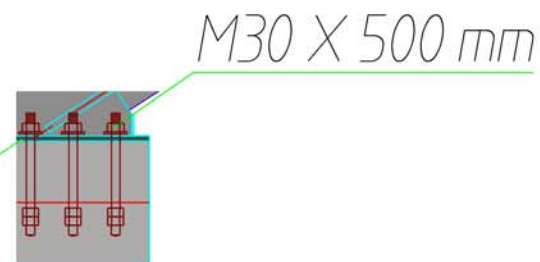
日本オムニ工業株式會社

UBB 施工步驟 四



支撐立面連接布置圖

連結板厚度 30mm 日式規格 SS400



550型 UBB防屈曲耗能支撐
立面圖

UBB 圖號: 550型

圖樣標記	數量	重量	比例
			1:40
共	張	第	張

日本オムニ工業株式會社